

健康は知識と笑顔から

1部

フレイル予防で健康長寿

～上手に年を重ねるために「フレイル」を知ろう～

医療法人社団 宇根本会
にいつクリニック 院長

浅口医師会 副会長

新津 頼一 先生



2部

うくし漫談

ぴろき師匠

(里庄町出身)

落語芸術協会・漫才協会に
所属する漫談家・お笑い芸人
現在はうくし漫談で寄席を
中心に活動中



日時

令和4年10月30日(日)

開場 午後2:30、開演 午後3:00、終演 午後4:30(予定)

場所

里庄総合文化ホール「フロイデ」大ホール

入場料

無 料(入場には入場整理券が必要となります)

入場整理券
配布開始日

令和4年9月26日(月)

午前8時30分から ※お1人様5枚まで

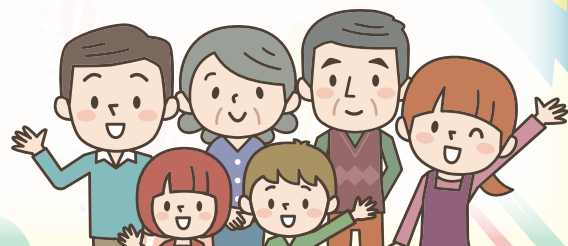
入場整理券の配布は、平日(土・日・祝日を除く)の午前8時30分から、午後5時15分まで
※整理券が無くなり次第、配布終了となります

配布場所

里庄町教育委員会(里庄町福社会館内)

里庄町健康福祉課(里庄町健康福祉センター内)

- 新型コロナウイルス感染予防のため、入場の際は、検温、手指消毒、マスクの着用をお願いします。
- 新型コロナウイルスの感染状況により、延期または中止となる可能性があります。
開催の有無につきましては、町ホームページでご確認ください。



問合せ先

里庄町教育委員会

TEL:(0865)64-7212 FAX:(0865)-64-7281

里庄町健康福祉課

TEL:(0865)64-7211 FAX:(0865)-64-7236